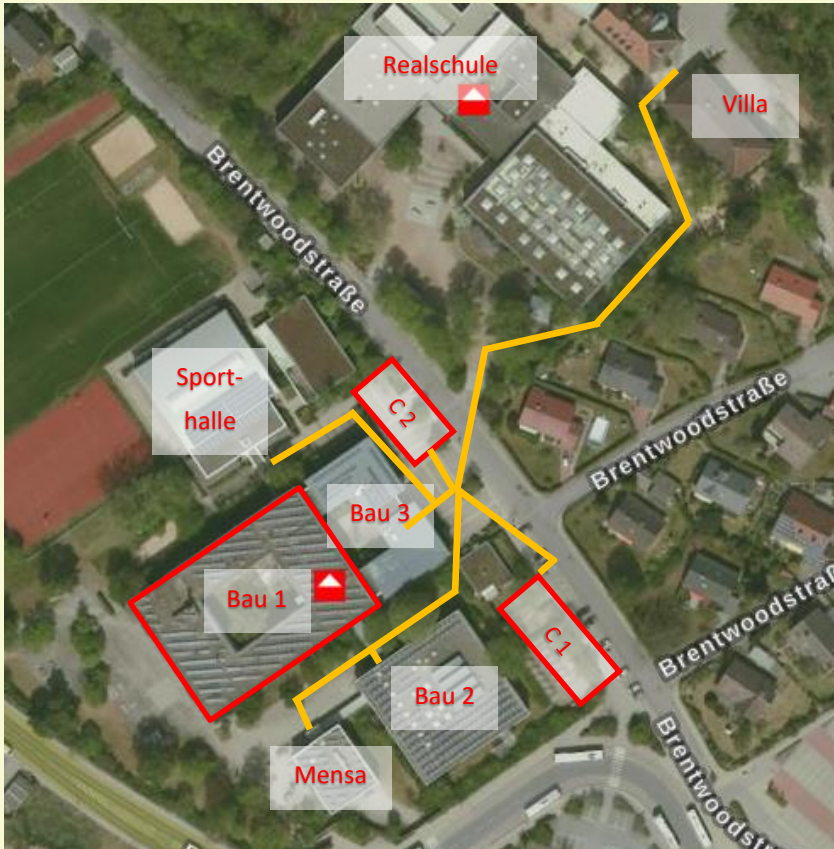


# Orientierung

Damit ihr euch während der Sanierung unseres Schulhauses zurechtfinden könnt, habt ihr hier einen Übersichtsplan.



Datenquelle: Bayerische Vermessungsverwaltung – [www.geodaten.bayern.de](http://www.geodaten.bayern.de)

# Orientierung

**Bau 1:** Das Hauptgebäude mit der großen Aula wird als erstes saniert. Dieser Gebäudeteil ist für die nächsten zwei Jahre nicht zu betreten.

**Bau 2:** Die kleine Aula wird erst in zwei Jahren nach Fertigstellung von Bau 1 saniert. Bis dahin befinden sich dort alle Fachräume (Biologie, Physik, Chemie, Informatik und Musik) und einige Klassenzimmer. Die Zimmer haben eine Nummer mit einer „5“ in der Mitte, z.B. 153.

Auch die Bibliothek, der Pausenverkauf und der Getränkeautomat befinden sich dort.

**Bau 3:** Der Verwaltungstrakt und die Klassenzimmer mit der Nummer „12x“ werden auch noch nicht saniert. Die Räume können weiterhin genutzt werden.

**Villa:** Die Villa, die oberhalb der Realschule liegt, wird für die nächste Zeit die Heimat der Kunsträume und der offenen Ganztagschule. Zur Villa kommt ihr, wenn ihr rechts an der Turnhalle der Realschule vorbeigeht und dann immer dem Fußweg folgt.

**Mensa:** Der Mensabetrieb läuft weiter. Im ersten Stock werden die Räume als Klassenzimmer genutzt (ms1, ms2, ms3).

**MR 1 und MR 2:** Vor der Schule entlang der Brentwoodstraße wurden zwei zweistöckige Container aufgestellt. In C 2 wurden 4 Klassenzimmer mit den Bezeichnungen C 201 – C 204 untergebracht, in C 1 sind es 10 Klassenzimmer mit den Bezeichnungen C 101 – C 110.